

Radwanderweg Bayerisch-Schwäbische Roth

Im Oktober 2012 wurde der neue Radweg entlang der Roth offiziell eröffnet. Die insgesamt 67,7 Kilometer lange Strecke führt von der Roth-Quelle bei Memmingen über Weißenhorn und Pfaffenhofen bis zur Mündung in die Donau nahe Nersingen. Die offiziellen Startpunkte sind Nersingen und Memmingen, die über eine sehr gute Zuganbindung verfügen.

293 Schilder weisen den Weg, der durchgängig in beide Richtungen beschildert ist. Die Fahrt geht über asphaltierte Wege, Radwege und über geschotterte Feld- und Waldwege und für Trekking-, Tourenfahräder und MTB gut geeignet. Die Strecke verläuft meist in Sichtweite der Roth und führt durch Ortschaften die zur Einkehr einladen.

Auf Stelen in den Ortschaften werden Stadtgeschichte und Sehenswürdigkeiten beschrieben und die Radler erhalten Informationen zu Gaststätten, Übernachtungsmöglichkeiten oder Hilfe bei Fahrradpannen.

Der Radweg ist bis auf eine Ausnahme bei Memmingen steigungsfrei und kann auch in Etappen gefahren werden. Das Logo des Radwanderweges ist ein rotes R auf dessen Querstrich ein Fahrrad fährt.

Tourdaten im Überblick:

Schwierigkeit: leicht

Strecke: 67,7 km

Aufstieg: 322 m Abstieg: 181 m

Kondition: ★★★★★

Technik: ★★★★★

Erlebnis: ★★★★★

Landschaft: ★★★★★

Beste Jahreszeit: März - Oktober

Startpunktkoordinaten

... in Memmingen: 47.99144. N,
10.185154 O

... in Nersingen: 47.444102. N,
10.155052 O

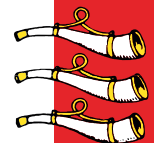
Radwanderweg Bayerisch-Schwäbische Roth



Markt Pfaffenhofen
Das Hermann-Köhl-Museum
beherbergt eine Reihe interes-
santer Ausstellungsstücke.

Markt Pfaffenhofen

Stadt
Weißenhorn





Boos
 Von 1853 bis 1854 war hier Sebastian Kneipp als Kaplan tätig.

Boos ↓ 16 km
 ↑ 52 km



Niederrieden ↓ 13 km
 ↑ 55 km



Heimertingen ↓ 11 km
 ↑ 57 km

Alternativ-Route: Rothquelle (+10 km)
 Die Roth entspringt im Otterwald, einem Waldgebiet nördlich von Eisenburg.

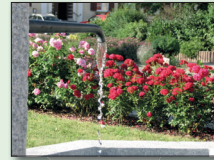


Memmingen
 Blick auf den Memminger Marktplatz mit Martinskirche und Rathaus

Memmingen ↓ 0 km
 ↑ 68 km



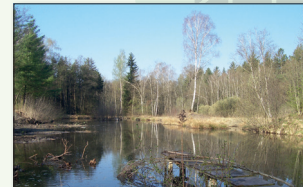
Unterroth ↓ 34 km
 ↑ 34 km



Oberroth ↓ 31 km
 ↑ 37 km



Oberroth
 Die Pfarrei Oberroth ist seit 1237 nachgewiesen, dürfte aber wesentlich älter sein.



Das Ried
 Hier lohnt sich eine gemütliche Geschwindigkeit um die Artenvielfalt der typischen Feuchtwegvegetation zu bewundern.

Hegelhofen



Weißenhorn ↓ 49 km
 ↑ 19 km

Grafertshofen



Weißenhorn
 In der schönen Altstadt, die durch Straßencafes und Gaststätten geprägt ist, ist nun der geeignete Zeitpunkt einzukehren.



Bubenhofen



Oberhausen ↓ 39 km
 ↑ 29 km

Alternativ-Route: Buch (+0,5 km)
 Hier lädt die neu gestaltete Ortsmitte zum Verweilen ein.

Buch ↓ 38 km
 ↑ 30 km